



Gesundheitstraining und Heilreise 2010 nach Namibia
Reisen kann viel mehr sein als nur eine Ortsveränderung

„Alles darf sein ...“ Wilfried Schmitt blickt zufrieden in die Runde. Die Männer und Frauen nicken, sie wissen, wie der Satz weitergeht. „... du musst nichts verändern, was du nicht willst. Es ist gut, wie es ist!“

Die meisten in der Gruppe litten an Krebs und erhoffen sich weitere heilende Impulse aus Namibias großartiger Natur. Mit auf diese Heilreisen gehen auch Menschen mit anderen chronischen Erkrankungen und Gesunde zur Vorbeugung. Ziel ist die Aktivierung der Selbstheilungskräfte, wozu der ehemalige stellvertretende Arbeitsamtsdirektor aus Villingen-Schwenningen ein ganzheitlich-kreatives Begleitprogramm zusammengestellt hat. Seit rund zehn Jahren organisiert Schmitt solche „Gesundheits- und Heilreisen“ nach

Namibia, wo er nach eigener Überzeugung einst selbst seine Krebserkrankung überwunden hat. Seither beschäftigt er sich systematisch auch mit unkonventionellen Therapiemethoden. „Wir werden in Namibia nicht über die Erkrankungen reden, wir wollen Lebensfreude und Staunen über die Heilkraft der Natur erfahren und dadurch heil werden.“, so Schmitt.

Bei Erhard Beitel, Diplompsychologe und psychologischer Psychotherapeut von der Ruhruniversität Bochum lernte er das für Tumorkranke entwickelte „Bochumer Gesundheitstraining“ kennen, qualifizierte sich als Bochumer Gesundheitstrainer, zudem als Seminarleiter für autogenes Training und Reikimeister. 1994 begann Schmitt, Reisen nach Namibia anzubieten und verabschiedete sich 2002 – fünf Jahre vor dem regulären Pensionstermin - vom Arbeitsamt, um sich ganz auf Gesundheitsreisen und Seminare in Deutschland und Namibia zu konzentrieren.

Das Namibische Gesundheitstraining und die beeindruckende Natur Namibias unterstützten mit Entspannungsübungen, Phantasiereisen, regulativem Musiktraining, Wanderungen, Tierbeobachtungen, das Ringen um innere Balance. Die Einzelgespräche mit Wilfried Schmitt tun gut, ebenso die Meditation in den Morgenstunden.



Christina Strauch, begleitet in diesem Jahr als Co-Trainerin, erstmals die Namibiareise. Wilfried Schmitt und Christina Strauch sind langjährig befreundet und haben im Mentaltraining und in der Spiritualität Schnittpunkte. Sie ist u.a. Lehrerin und Leiterin eines Bildungsinstituts, arbeitet mit Gestaltpädagogik, Bewusstseinsforschung, Traumarbeit, usw. Als selbständige lizenzierte und autorisierte CreativPower®-Lehrerin hat sie sich ebenfalls einen Namen gemacht. Auf Reisen in Nordmexiko lernte Sie diverse Indianerstämme mit deren Lebensweisen und Weltbildern kennen, sowie deren Schamanen von denen Sie lernen durfte.

Die begleitenden Angebote auf dieser Reise werden gern und gut angenommen, das betreute Suchen nach Abenteuern ist vor allem eine Suche nach dem eigenen Ich, und wenn bei Streifzügen durch die endlose Wildnis die fünf Sinne systematisch trainiert werden, öffnen sich versperrte Pforten zur eigenen Seele.

Das stille Betrachten allein in der wilden Weite verleitet zum Träumen, nichts scheint mehr wichtig, „Namibia ist ein Land für die Seele“, sagt Wilfried Schmitt.

Die sprechende Stille in der weiten Buschsavanne ist in dieser Intensität nirgendwo in Europa erlebbar, hier gibt es keinen zivilisatorischen Lärm, nur das Rauschen des Windes, Vogelgezwitscher, zänkisches Palaver von Pavianen, Schakalgeheul in der Nacht.

- „Alles darf sein.“

Anfragen zum Gesundheitstraining an: Wilfried G. Schmitt, auf der Höhe 33, 78048 VS-Villingen, Telefon:

07721/28522, Email: wilfried.schmitt@selbstheilungskraefte.de

Heilreise in die Stille der Natur

- detaillierter Reiseablauf -



Entdecken Sie die faszinierenden Landschaften des Südlichen Afrika. In unserer Routenplanung achten wir besonders darauf, dass die Strecken sicher sind. Großen Wert legen wir auf die Auswahl der Unterkünfte. Wir sind bestrebt, Unterkünfte mit individuellem Charakter und guter Qualität zu nutzen und Sie somit vom Massentourismus fern zu halten.

1. Tag **Flug mit Air Namibia ab Frankfurt**

04.10.2010

Endlich ist es soweit – Ihre Reise nach Namibia beginnt. Sie fahren mit der Bahn von Ihrem Heimatort nach Frankfurt, um dort mit dem Flieger der Air Namibia direkt nach Windhoek zu starten.

2. Tag bis 7. Tag **Heiltherapie auf Hohewarte Gästefarm**

05.10. – 10.10.2010

Am internationalen Flughafen in Windhoek angekommen, werden Sie bereits von einer Begrüßungsperson erwartet, die Sie zu Ihrer Unterkunft bringt.

Die nächsten 6 Tage und zum Abschluß Ihres Heilungs-Urlaubes verbringen Sie auf der Hohewarte Guest Farm, die ca. 30 km vom Flughafen entfernt liegt und sich am Fuße des Bismarckberges, einem der höchsten Berge Namibias befindet. In einem Gebiet von über 10.400 ha Farmland, befindet sich Hohewarte Gästefarm inmitten einer ursprünglichen Landschaft - dominiert von afrikanischer Dornenbuschsavanne, Trockenrivieren, Hügeln und Bergen. Umgeben von namibischer Buschlandschaft, werden Sie in gepflegter und ruhiger Atmosphäre wunderschöne Erholungstage zusammen mit dem Gesundheitstrainer Wilfried Schmitt verbringen.

Die im kolonialen Baustil errichteten Gebäude sind liebevoll restauriert. Ab 1904 diente das Farmgebäude als Polizei- und Poststation der Deutschen Schutztruppe. Neben der traditionellen Rinderhaltung gibt es auf Hohewarte einen natürlichen Wildbestand, bestehend aus einer Vielfalt von Arten, wie z.B. Oryx (Gemsbock), Kudu, Zebra, Kuhantilope, Steinbock, Gepard und Leopard. Erleben Sie die vielfältige Vogelwelt und einzigartige Flora und Fauna Namibias. Zu den täglichen Aktivitäten gehören Spaziergänge, Wandertouren, Ausritte oder Fahrten im Geländefahrzeug (optional), sowie Schwimmen und Entspannung am großzügigen Farmschwimmbad.

6 x ÜFMA Hohewarte Gästefarm o.ä.



8.Tag **Rostock Ritz**

11.10.2010

Nach einem reichhaltigen Frühstück werden Sie von der Hohewarte Gästefarm abgeholt und fahren zur Rostock Ritz Lodge.

1 x ÜFA Rostock Ritz Desert Lodge* o.ä.

Venter Tours GmbH
 Friedrich-Engels-Ring 34
 17033 Neubrandenburg

Germany

☎ +49 (0)395 555 3185
 ☎ +49 (0)395 555 3189

✉ info@ventertours.de
 🌐 <http://www.ventertours.de>

Sparkasse Neubrandenburg - Demmin
 BLZ 150 50 200
 Konto 30 40 41 45 17
 IBAN DE 85 1505 0200 3040 4145 17
 BIC NOLADE21NBS

Amtsgericht Neubrandenburg 2
 HRB 6053
 USt.-Id.-Nr. DE230365335
 Geschäftsführer:
 Caspar Venter

Rostock Ritz Desert Lodge lädt Sie ein, die unendlichen Weiten der Namibwüste zu erleben, gepaart mit einzigartiger Gastfreundschaft und persönlichem Service in einer Atmosphäre, in der man die Seele baumeln lassen kann. In 11 im afrikanischen Stil errichteten Rundbauten bieten wir unseren Gästen Unterkunft mit Dusche und WC. Jedes Gebäude verschmilzt mit der Umgebung und bietet einen unbegrenzten Ausblick auf die Namib. Eine hervorragende Wahl für das ultimative Out-of-Africa Erlebnis.

Erkunden Sie die spektakuläre landschaftliche Umgebung von Rostock Ritz mit einer Sundowner-Rundfahrt, einem Ausflug zu den Buschmannszeichnungen, oder auf den 60km sehr gut markierten Wanderwegen über Berge und/oder durch die Schluchten des Gaub & Kuiseb Canyons. Selbstfahrentouren zum Sossusvlei mit den höchsten Dünen der Welt sind eine weitere beliebte Aktivität.



9. Tag **Sossusvlei**
12.10.2010

Ihr Tag beginnt früh. Im Morgengrauen brechen Sie zum Ausflug ins Sossusvlei und in den Sesriem Canyon auf. Unterwegs steigen Sie in Geländewagen um. Das Sossusvlei ist ein Höhepunkt jeder Namibiareise. Sossusvlei ist in der unendlich scheinenden Namib eine von mächtigen, roten Sanddünen umschlossene Lehmsenke. Die Dünen, entstanden im Laufe von Millionen Jahren, erreichen teils 300 Meter Höhe und gehören zu den höchsten der Welt. Sie folgen dem trockenen Bett des Tsauchab Flusses. Im Sossusvlei können Sie einen Spaziergang unternehmen oder eine der Dünen besteigen.

Anschließend fahren Sie zum zerklüfteten Sesriem Canyon, einer in den letzten zwei Millionen Jahren in das Sedimentgestein eingefrästen Schlucht, die an einigen Stellen 30 Meter tief und manchmal nur zwei Meter breit ist. Der Canyon beherbergt eine dauerhafte

Wasserstelle und wird deshalb gern von Wüstentieren besucht. Genießen Sie die atemberaubende Schönheit der Wüste bei einer kleinen Wanderung hautnah!

Anschließend Rückfahrt zur Sossusvlei Lodge. Rest des Tages zur freien Verfügung.

Die Dünen von Sossusvlei

Im Herzen der Namibwüste (Südwesten Namibias) finden Sie die mächtigen Dünen Sossusvleis. Mit bis zu 300 m Höhe gelten sie als die höchsten Dünen der Welt. Durchzogen von hellbraunen, beigefarbenen und rötlichen Fluten zeigt sie die Namibwüste in ihrer vollen Schönheit.

In der Sprache der Nama bedeutet der Name „Sossus“ soviel wie „Sammelstelle für Wasser“ und Vlei ist das afrikaanse Wort für Senke. Das Wasser sammelt sich in Lehmpannen und verdunstet an diesem magischen Ort innerhalb weniger Wochen oder Monate. Wasser und Sand treffen nur selten an der Oberfläche aufeinander. Alle paar Jahre ist das seltene Naturschauspiel zu beobachten, nämlich dann, wenn das Vlei mit Wasser gefüllt ist und sich die Dünenberge im See spiegeln.



1 x ÜFA Sossusvlei Lodge* o.ä.

Venter Tours GmbH
 Friedrich-Engels-Ring 34
 17033 Neubrandenburg

Germany

☎ +49 (0)395 555 3185
 ☎ +49 (0)395 555 3189

✉ info@ventertours.de
 🌐 http://www.ventertours.de

Sparkasse Neubrandenburg - Demmin
 BLZ 150 50 200
 Konto 30 40 41 45 17
 IBAN DE 85 1505 0200 3040 4145 17
 BIC NOLADE21NBS

Amtsgericht Neubrandenburg 3
 HRB 6053
 USt.-Id.-Nr. DE230365335
 Geschäftsführer:
 Caspar Venter

10. Tag **Swakopmund**
13.10.2010

Auf dem Weg nach Swakopmund fahren Sie durch den Kuiseb Canyon, wir zeigen Ihnen die uralten Welwitschia Mirabilis. An der Mondlandschaft vorbei, erreichen Sie Swakopmund. (Eintrittsgebühren eingeschlossen.) Nachmittag kleine Orientierungstour durch Swakopmund.

1 x ÜF Hotel Eberwein* o.ä.



Swakopmund

Swakopmund ist heute ein beliebtes Seebad mit vielen touristischen Attraktionen. Das Stadtbild des rund 30.000 Einwohner zählenden Ortes ist durch zahlreiche Kolonialbauten geprägt. Ein Wahrzeichen ist das Woermann-Haus aus dem Jahre 1905. Das ehemalige Handelshaus in der Bismarckstraße mit seinem 25 m hohen Damara-Turm und seinem von Arkaden gesäumten Innenhof beherbergt heute die städtische Bibliothek, eine Kunstgalerie und das Büro der Namibia Wildlife Resorts. Das Museum neben dem 21 m hohen Leuchtturm aus dem Jahre 1902 zeigt interessante Exponate – eine besondere Attraktion ist das erst 1995 eröffnete Aquarium von Swakopmund.

Es zeigt Meeresleben an der Küste Namibias in mehreren großen Meerwasser-Becken. Unter anderem gibt es Stachelrochen und Haie zu sehen, die nachmittags täglich von Tauchern handgefüttert werden – sehr beeindruckend! Auch ein Besuch der Mineralsammlung in der Kunstgalerie ist empfehlenswert.

11. Tag **Swakopmund**
14.10.2010

Heute wartet eine dreistündige Bootsfahrt auf Sie. Nach dem Frühstück brechen Sie hierfür auf nach Walvis Bay. Während dieser Bootsfahrt können Sie alles über die reichhaltigen Seevogelkolonien erfahren. Das Boot wird meistens von Robben und Delfine begleitet, was nicht unerheblich zur Unterhaltung beiträgt. Für Ihr leibliches Wohl ist gesorgt, an Bord werden Atlantik Austern, belegte Brötchen, südafrikanischer Sekt und leichte Getränke gereicht. Den Nachmittag können Sie dann ganz nach Ihren Interessen und Wünschen gestalten.

1 x ÜF Hotel Eberwein* o.ä.

12. Tag **Twyfelfontein**
15.10.2010

Fahrt entlang der Nordküste nach Hentiesbay und von dort ins Landesinnere, vorbei am Brandbergmassiv und Uis zur Twyfelfontein Lodge. Besichtigung der Felsgravierungen und -Zeichnungen bei Twyfelfontein. Zeugen Namibias bewegter und naturhistorischer Geschichte, seit 2007 eine Weltkulturerbestätte.

1 x ÜFA Twyfelfontein Lodge* o.ä.

Die Twyfelfontein Country Lodge liegt im Herzen der Uibasen Conservancy und bietet 56 Zimmer mit Bad, Restaurant, Bar, Schwimmbad und einen Souvenirladen. Besondere Sorgfalt wurde beim Bau darauf gelegt, die Umgebung nicht zu stark zu beeinflussen. Die Lodge passt auf Grund ihrer Farben und des Baustils mit Strohdach etc. gut in die Bergformationen.



13. – 14. Tag Gelbingen Lodge – Himba Erfahrung
16. – 17.10.2010

Von der Twyfelfontein Lodge geht es heute via Khorixas und Kamanjab zur Gelbingen Lodge. Unterwegs Besuch des versteinerten Waldes bei Khorixas.

Am folgenden Tag steht der optionale Besuch bei den Himbas auf dem Programm.



Die Gelbingen Lodge liegt in einem Tal inmitten einer Mopani Savannah. Außer die Gastfreundlichkeit zu genießen, können Sie bequem den Etosha National Park, das Damaraland und Kaokoland erkunden.

Vor fünf Jahren siedelte sich ein Himba Klan auf der Farm Gelbingen an. Obwohl das anfänglich schwierig war, da hier zwei Welten aufeinander stießen. Es wurde jedoch ein Weg gefunden in voller Harmonie zusammen zu leben. Die Himbas in ihrer traditionellen Welt und wir in unseren europäischen Geflogenheiten. Sie sind sesshaft geworden und gehen ihrem traditionellen Leben nach, wie sie es kennen.

2 x ÜFA Gelbingen Lodge* o.ä.

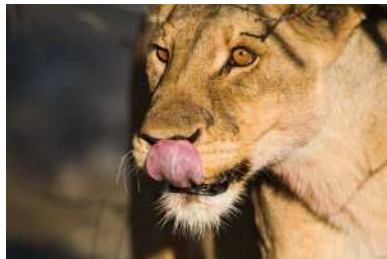
15. – 16. Tag Etosha Nationalpark
18. – 19.10.2010

Weiterfahrt am Südrand des Etosha Nationalparks bis zur Toshari Lodge. Nachmittags erste Wildbeobachtungsfahrt. Vor Sonnenuntergang verlassen Sie den Park und fahren zur nahegelegenen Toshari Lodge.

Der kommende Tag wird für die Wildbeobachtung in Etosha, der "Perle" unter den Nationalparks. Im bedeutendsten Wildschutzgebiet Namibias sehen wir Oryx, Kudu & Co.- an den Wasserstellen lassen sich die Tiere besonders gut beobachten und halten Ausschau nach Giraffen, Löwen und Elefanten.

2 x ÜFA Toshari Lodge* o.ä.

Der Etosha Nationalpark ist wohl das bedeutendste Naturschutzgebiet Afrikas. Tatsächlich entfaltet sich hier auf einer Gesamtfläche von 22.270 km² ein geradezu paradiesisches Leben. Hunderte von Tierarten, sehr seltene Büsche und Bäume, sowie grandiose Landschaftsformen bilden ein Ensemble von atemberaubender Schönheit. Zentrum des Parks ist die Etosha-Pfanne. Sie ist 129 km lang und bis zu 72 km breit. Insgesamt 114 Säugetier- und 340 Vogelarten sind in Etosha beheimatet, darunter Elefanten, Springböcke, Giraffen, Strauße, Löwen und Nashörner, um nur einige zu nennen.



Regen verwandelt die majestätische Ebene alljährlich in einen metertiefen See, der zahlreiche Wasservögel zum Nisten anlockt. Besonders während der Trockenzeit von Mai bis Oktober versammeln sich riesige Tierherden dann in der Morgen- und Abenddämmerung an den Wasserlöchern und eröffnen dem faszinierten Besucher das eindrucksvolle Tierleben im afrikanischen Busch - wunderbare Augenblicke im Einklang mit der Natur.

Der Etosha Nationalpark ist das ganze Jahr über geöffnet und bietet seinen Besuchern drei Camps: Okaukuejo, Halali und Namutoni. Zur Sicherheit der Gäste werden die Camps über Nacht geschlossen.

17. – 20. Tag Heiltherapie Hohewarte
20. – 23.10.2010

Die geführte Rundfahrt neigt sich heute dem Ende. Von der Toshari Lodge geht es heute über Outjo, Otjiwarongo, Okahandja und Windhoek zurück nach Hohewarte. Der Gesundheitstrainer Wilfried Schmitt wird in den folgenden 3 Tagen mit der Gesundheitstherapie fortfahren. Der Reiseleiter verabschiedet sich von Ihnen und fährt zurück nach Windhoek.

4 x ÜFMA Hohewarte Gästefarm o.ä.

21. Tag **Abflug von Windhoek**

24.10.2010

Heute heißt es Koffer packen und Abschied nehmen. Guten Mutes und mit viel neuer Energie verlassen Sie Hohewarte. Sie werden zum Flughafen Windhoek gefahren und steigen in die Maschine von Air Namibia, die Sie direkt nach Frankfurt bringt. Während des Fluges haben Sie die Zeit, die Erlebnisse der letzten drei Wochen noch einmal Revue passieren zu lassen...

22. Tag **Ankunft in Frankfurt**

25.10.2010

Am frühen Morgen erreichen Sie den Flughafen Frankfurt. Anschließend fahren Sie bequem mit der Bahn nach Hause.



Auf Wiedersehen – Goodbye – Totsiens – Hamba Kahle

Preisangebot

Neubrandenburg, den 11.12.2009

Reiseprogramm: Heilreise nach Namibia mit Wilfried Schmitt

Reisedauer: 22 Tage (inklusive Flugtage)

Termine: Abflug von Frankfurt am 04.10.2010, 21.40 Uhr (Ankunft: 07.40 Uhr)
Rückflug von Windhoek am 24.10.2010, 21.00 Uhr (Ankunft: 06.55 Uhr)

Reisende: Wilfried G. Schmitt & 10 Teilnehmer

Reisepreis pro Person auf DZ Basis: **3.870,00 €***

Folgende Leistungen sind im Reisepreis enthalten:

- Flug mit Air Namibia inkl. der zurzeit gültigen Steuern und Treibstoffzuschläge (z.Zt. 167 EUR)
- Rail & Fly ab allen deutschen Bahnhöfen
- alle angegebenen Transferleistungen
- alle Mahlzeiten wie angegebenen (F = Frühstück, M = Mittag, A = Abendessen)
- professionelle Heiltherapie mit Gesundheitstrainer Wilfried Schmitt
- Rundreise wie angegeben

NICHT enthaltene Leistungen:

- Trinkgelder
- Telefon und Fax
- Reiseversicherung
- zusätzlich gewünschte Ausflüge
- persönliche Ausgaben jeglicher Art
- Nationalparkgebühren
- nicht im Reiseplan angegebene Mahlzeiten und Getränke
- sonstige Leistungen, die nicht im Reiseprogramm angegeben sind
- Einzelzimmerzuschlag: 230 Euro* (Einzelzimmer können leider nicht in der Hohewarte Gästefarm zur Verfügung gestellt werden)

Aktivitäten, die an der Hohewarte Gästefarm möglich sind und u.a. zu einem speziellen Preis (50% Nachlass) angeboten werden:

- Spaziergänge (begleitet oder alleine)
- Bergwanderungen (begleitet oder alleine)
- Naturwanderungen (begleitet oder alleine)
- Naturfahrten
- Pirschfahrten
- Tagesausflüge, wir begleiten Sie gerne zu den vielen Sehenswürdigkeiten in der Umgebung und der Hauptstadt Windhoek.
- Ausritte für Anfänger & Fortgeschrittene, in den afrikanischen Busch wobei Wild und Natur beobachtet werden kann
- Am Pool faulenzen und die Sonne genießen
- Den unvergesslichen Afrikanischen Sonnenuntergang von unserem Sundowner & Aussichtspunkt genießen
- Den grandiosen Sternenhimmel beobachten und dabei etwas über die die südliche Hemisphäre lernen. Mit dem nackten Auge erkennbar sind die Laufbahnen der Planeten in unserem Sonnensystem, sowie Konstellationen wie der Gürtel des Orion und das Siebengestirn

Hinweis:

In der letzten Zeit kam es häufig vor, dass sich die Steuern auf Flüge und Treibstoffzuschläge erhöht haben. In unserem Angebot sind die zurzeit gültigen Beträge berücksichtigt. Sollten sich bei Ticketausstellung die Steuern verändert haben, dann wird dies zusätzlich in Rechnung gestellt.

Einige Unterkünfte in diesem Programm sind noch auf Warteliste. Sollte eine Unterkunft nicht verfügbar sein, dann wird eine alternative Unterkunft gebucht.

*Bei einer Teilnehmerzahl unter 10 Personen kann es zu einer leichten Preiserhöhung kommen.



Diese Reise erfolgt in Zusammenarbeit mit Acacia Namibia: