

Etoscha Nationalpark



Elefanten beim Wasserloch

Im Kaokoland



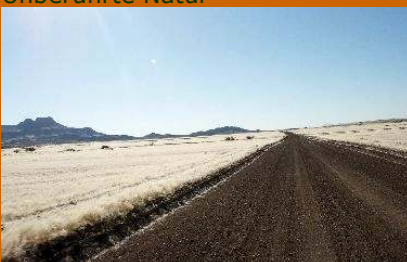
Himba Siedlung

Deutsche Kolonialarchitektur



Swakopmund

Unberührte Natur



Einsame Strecken

Liebe Namibia Freunde

Namibia 'boomt', wir befinden uns in der touristischen Hochsaison. Der Winter hatte uns fest in der Hand mit einigen eiskalten Nächten und Minusgraden. Tagsüber strahlt jedoch wie immer die Sonne vom tiefblauen, wolkenlosen Himmel und Sonnenschutzcreme ist auch in dieser Zeit zu empfehlen. Unsere 'kalten' Monate sind für Wildbeobachtungen die beste Reisezeit. Im Etosha Nationalpark beobachtet man das geschäftige Treiben ganz einfach an einer Wasserstelle, ohne lange Strecken im Auto auf Suche nach Wild zurücklegen zu müssen.

"Special Offer" Wir haben für Sie ein tolles Spezialangebot zusammengestellt:

8 Tage Rundreise auf Selbstfahrerbasis & 8 Tage Erholung & Erlebnis auf der Gästefarm Okomitundu.

Kunden haben die Auswahl zwischen einfacheren oder gehobeneren Unterkünften und einer Nord-oder Südroute für ihre Tour. Der Preis ist unschlagbar!

Höhepunkte der Südentour: Kalahari - Namib Wüste - Swakopmund - Windhoek

Höhepunkte der Nordentour: Etosha Nationalpark-Damaraland-Swakopmund-Wdh

Lesen Sie mehr hier: www.acacianamibia/specialsG.html

Selbstfahrertouren – Flugsafaris – privat-geführte Touren

Wir bieten Ihnen individuelle Reisegestaltung, Ihrem Budget entsprechend. Lassen Sie sich von unserer Liebe zum Land inspirieren. Wir empfehlen Ihnen ausgesuchte Lodges & Gästefarmen von höchster Qualität mit gutem PreisLeistungsverhältnis. Schicken Sie uns Ihre Wünsche für einen Programmvorschlag [via e-mail acacia@iway.na](mailto:acacia@iway.na)

Auf unser Website www.acacianamibia.com finden Sie eine reichhaltige Palette geführter Touren, Flugsafaris, Aktivitätserlebnisse, Spezialangebote und andere Neuigkeiten.

Neu in der Auswahl der geführten Touren ist eine **grenzübergreifende Safari** im Landrover

NEU ! Kapstadt - Windhoek - in 13 Tagen - Abfahrt 1 x im Monat - ab Feb 2009

Höhepunkte: SA Westküste – Richtersveld - Fischfluss Canyon – Namib-Swakopmund - Erongo - Windhoek

NEU ! Windhoek – Kapstadt - in 9 Tagen - Abfahrt 1 x im Monat - ab Feb 2009

Höhepunkte: Kalahari – Kgalagadi Transfrontier Park - Namaqualand – Nördl Kap – Kapstadt

Diese Safaris bieten landschaftliche Vielfalt zweier Länder und neue Routen jenseits üblicher Touristenpfade. Natur pur kombiniert mit ein wenig Abenteuer und interessanten Attraktionen. Gute Gästehäuser und Lodges bieten bequeme Unterkunft. Verlängerungsangebote in den Norden Namibias oder rund ums Kap, sind jederzeit möglich.

Fotografische Höhepunkte



Weite Wüstenlandschaft

Verlassene Diamantenstadt



Kolmanskuppe

Wussten Sie dass das Sperrgebiet dieses Jahr noch zum Nationalpark proklamiert wird ?

acacia@iway.na

www.acacianamibia.com

Windhoek

Tel: +264 61 229142

Fax: +264 61 229125

Air Namibia - bietet seit Neustem 'Online-Buchungen' auf ihrer neuen Webseite: www.airnamibia.com.na Buchungen können bequem getätigt werden und mit Visa oder Mastercard via dem PayGate System bezahlt werden. Der Besucher kann sich zudem noch über Flugpläne, Frachtservice, Flugzeugtypen und viele andere Neuigkeiten informieren.

100 Jahre Diamanten in Namibia

Unsere Jahrhundertfeiern nehmen kein Ende. War es letztes Jahr der Etoscha & Namib Naukluft Park, so zelebriert Namibia dieses Jahr den **Fund der ersten Diamanten**. Der Gleisarbeiter Zacharias Lewela entdeckte am 8. April 1908 den ersten kleinen Stein in der Nähe von Lüderitz. Somit begann ein ergiebiger Diamantenabbau in der Umgebung von Lüderitz, Nahe des verbotenen "Sperrgebietes". Heute trägt die Diamantenindustrie zu 40 % von Namibia's Exportprodukten bei. Ungeschliffene Diamanten kommen aus dem Sand- und Düngürtel des Sperrgebiets, sowohl als auch aus der Brandung und dem Meeresboden. Heute ist Oranjemund mit seinen 10000 Einwohnern die einzige noch aktive Diamantminenstadt in Namibia. In der „verbotenen Stadt“, wo Besucher momentan nur nach formalem Antragsverfahren zugelassen werden, bereitet man sich auf die Öffnung der Kommune vor. Die Transformation zur Stadt soll bis Ende des Jahres proklamiert werden.

Zum Anlass der Jahrhundertfeier wurde ein spezieller **namibischer Diamantschliff** entwickelt welcher treffenderweiser ' Namibian Sun' benannt wurde. Auf der neuen **Briefmarkenserie** werden Namibias Diamanten und die Minenindustrie ebenfalls gebührend gewürdigt

Eine Entdeckung von globaler Bedeutung

Im verbotenen Sperrgebiet sind bei Diamantabbauarbeiten die Überreste eines rund 500 Jahre alten Schiffes gefunden worden. Namibias Denkmalrat schätzt, dass es sich um „das älteste Schiffswrack handeln könnte, welches südlich der Sahara jemals entdeckt wurde“. Das späte 15. Jahrhundert war die Epoche der Seefahrer Christoph Columbus, Vasco da Gama und Bartolomeu Diaz. Die Artefakte müssen noch genauer bestimmt werden. Mehrere Tonnen Kupfer, mehr als 50 Elefantenstoßzähne, Zinngeschirr, Navigationsinstrumente, Waffen und tausende spanische und portugiesische Goldmünzen sind geborgen worden. Bronzekanonen wurden von Archäologen von spanischer Herkunft identifiziert. Diese Entdeckung ist für Namibia von immensem nationalen und internationalen Interesse und Namibias wichtigster archäologischer Fund des Jahrhunderts.

Interessante Ausflüge in der Umgebung des Sperrgebietes & Lüderitz

Kolmanskuppe - dieser 10 km ausserhalb Lüderitz gelegene Ort, ist momentan die einzige verlassene Minenstadt die ohne vorhergehende Spezialgenehmigung besucht werden kann.

Bogenfels und Pomona – Touren werden mit Spezialgenehmigung auf geführter Basis durchgeführt - Achtung – Tagestrip!

Elisabeth Bay Village – befindet sich 45 km ausserhalb Lüderitz und man sollte ca 5 STD dafür einrechnen. Der Ausflug dorthin ist unter Leitung auch auf Selbstfahrerbasis möglich, jedoch ebenfalls nur mit Spezialgenehmigung (Name, Passnummer, Nationalität, Wohnort und Geburtsdatum ist mindestens 1 Woche vor Anreise beim durchführenden Veranstalter einzureichen)

Bis zum nächsten Mal

'Totsiens' und sonnige Grüsse! ☺

Thr Acacia Namibia Team